

华夏黄金交易型开放式证券投资基金发起式联接基金（华夏黄金ETF联接C）基金产品资料概要更新

编制日期：2023年5月30日

送出日期：2023年5月31日

本概要提供本基金的重要信息，是招募说明书的一部分。

作出投资决定前，请阅读完整的招募说明书等销售文件。

一、产品概况

基金简称	华夏黄金ETF联接	基金代码	008701
下属基金简称	华夏黄金ETF联接C	下属基金代码	008702
基金管理人	华夏基金管理有限公司	基金托管人	中国建设银行股份有限公司
基金合同生效日	2020-07-16		
基金类型	其他类型	交易币种	人民币
运作方式	普通开放式	开放频率	每个开放日
基金经理	荣膺	开始担任本基金基金经理的日期	2020-07-16
		证券从业日期	2010-07-12
其他	基金合同生效之日起三年后的对应日，若基金资产规模低于2亿元，则基金合同自动终止，同时不得通过召开基金份额持有人大会延续基金合同期限。		
其他	商品基金、基金中基金		

二、基金投资与净值表现

(一) 投资目标与投资策略

投资目标	通过对目标ETF基金份额的投资，追求跟踪国内黄金现货价格，获得与国内黄金现货价格收益相似的回报。
投资范围	本基金主要投资于目标ETF基金份额以及上海黄金交易所挂牌交易的黄金现货合约（包括现货实盘合约、现货延期交收合约等）等黄金品种。为更好地实现投资目标，基金还可投资于债券（包括国债、央行票据、金融债券、企业债券、公司债券、中期票据、短期融资券、超短期融资券、次级债券、地方政府债券、可转换债券、可交换债券及其他经中国证监会允许投资的债券）、资产支持证券、货币市场工具（含同业存单等）、银行存款、债券回购、国债期货以及法律法规或中国证监会允许基金投资的其他金融工具。 基金的投资组合比例为：本基金投资于目标ETF的比例不低于基金资产净值的90%。每个交易日日终在扣除国债期货合约需缴纳的交易保证金后，保持不低于基金资产净值5%的现金或者到期日在1年以内的政府债券。
主要投资策略	本基金主要通过交易所买卖或申购赎回的方式投资于目标ETF。基金

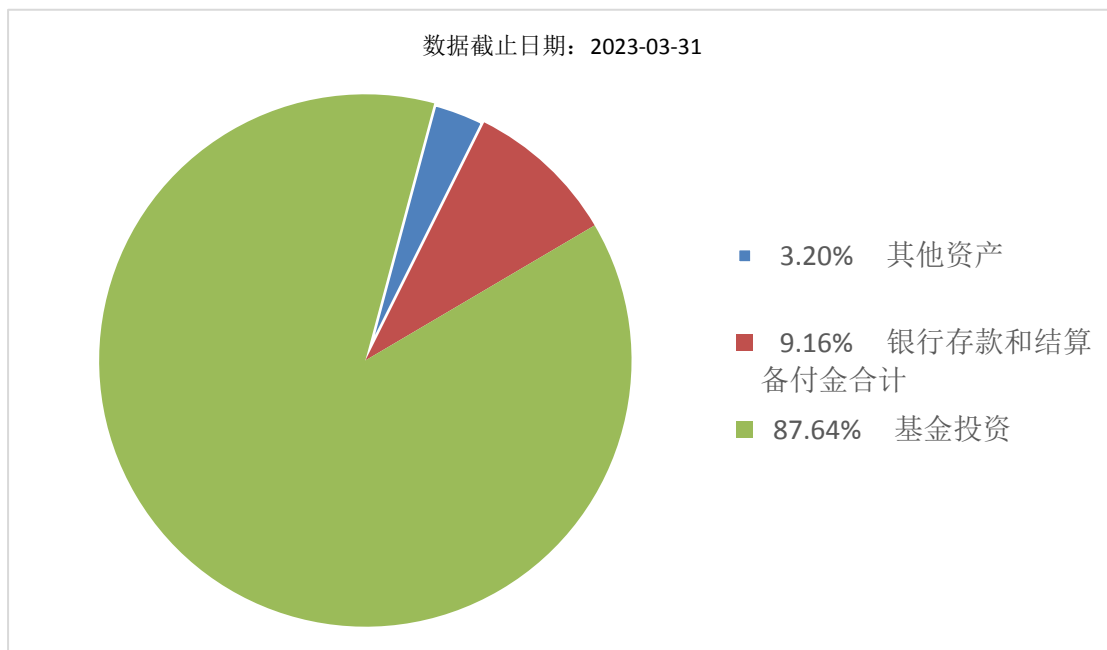
	也可以通过买入上海黄金交易所挂牌交易的黄金现货合约来跟踪国内黄金现货价格。本基金还可积极参与风险低且可控的债券回购等投资，以及国债期货投资。
业绩比较基准	上海黄金交易所黄金现货实盘合约Au9999价格收益率×95%+人民币活期存款税后利率×5% 如果上海黄金交易所Au99.99现货实盘合约终止交易或者Au99.99现货实盘合约流动性发生重大改变，或国内黄金交易所出现其他代表性更强、投资者认同度更高的黄金基准价格等情况下，基金管理人可以在取得基金托管人同意后，变更本基金的业绩比较基准，并报中国证监会备案，无须召开基金份额持有人大会。
风险收益特征	本基金为目标ETF的联接基金，目标ETF为黄金交易型开放式证券投资基金，因此本基金的预期风险与预期收益不同于股票基金、混合基金、债券基金与货币市场基金。

注：①投资者请认真阅读《招募说明书》“基金的投资”章节了解详细情况。

②根据2017年施行的《证券期货投资者适当性管理办法》，基金管理人和销售机构已对本基金重新进行风险评级，基金的风险收益特征不代表基金的风险评级，具体风险评级结果参见基金管理人、销售机构提供的评级结果。

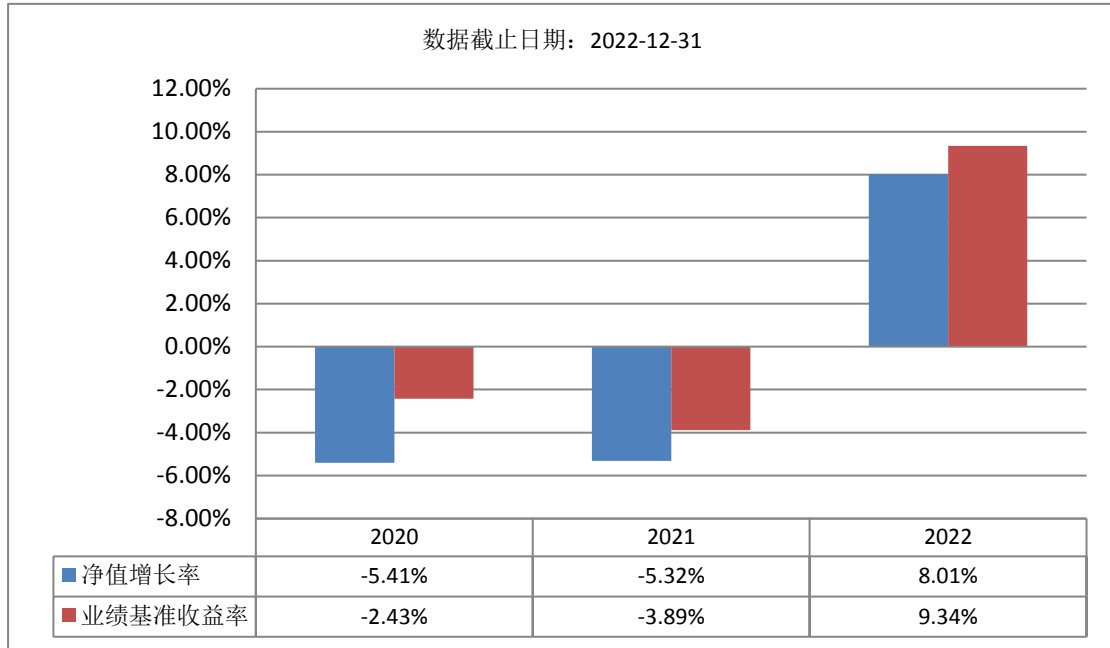
(二) 投资组合资产配置图表/区域配置图表

投资组合资产配置图表



注：图示比例为定期报告期末基金投资组合中各类资产金额占基金总资产的比例。

(三) 自基金合同生效以来基金每年的净值增长率及与同期业绩比较基准的比较图



注：①本基金合同于2020年7月16日生效，合同生效当年按实际存续期计算，不按整个自然年度进行折算。

②基金的过往业绩不代表未来表现。

三、投资本基金涉及的费用

（一）基金销售相关费用

以下费用在认购/申购/赎回基金过程中收取：

费用类型	份额（S）或金额（M） /持有期限（N）	收费方式/费率	备注
赎回费	N<7 天	1.50%	
	N≥7 天	0.00%	

注：投资者选择申购C类基金份额的，申购费用为0，从基金资产中计提销售服务费。

（二）基金运作相关费用

以下费用将从基金资产中扣除：

费用类别	收费方式/年费率
管理费	按前一日基金资产净值扣除基金资产中目标 ETF 份额所对应资产净值后剩余部分的年费率计提。0.50%
托管费	按前一日基金资产净值扣除基金资产中目标 ETF 份额所对应资产净值后剩余部分的年费率计提。0.10%
销售服务费	固定费率 0.35%
其他费用	基金合同生效后与本基金相关的信息披露费、会计师费、律师费、基金份额持有人大会费用等可以在基金财产中列支的其他费用按照国家有关规定和《基金合同》约定在基金财产中列支。费用类别详见本基金基金合同及招募说明书或其更新。

注：本基金交易证券、基金等产生的费用和税负，按实际发生额从基金资产扣除。

四、风险揭示与重要提示

(一) 风险揭示

本基金不提供任何保证。投资者可能损失投资本金。

投资有风险，投资者购买基金时应认真阅读本基金的《招募说明书》等销售文件。

本基金主要投资于目标 ETF，目标 ETF 为华夏黄金交易型开放式证券投资基金，目标 ETF 主要投资于上海黄金交易所挂牌交易的黄金现货合约等黄金品种，基金净值会因为黄金市场波动等因素产生波动，投资者根据所持有的基金份额享受基金收益，同时承担相应的投资风险。本基金投资中的风险包括：黄金市场波动风险，因整体政治、经济、社会等环境因素对国内黄金现货价格产生影响而形成的风险，个别合约特有的非系统性风险，联接基金风险，基金跟踪偏离风险，与目标 ETF 业绩差异的风险，流动性风险，基金管理人在基金管理实施过程中产生的积极管理风险，衍生品投资风险，本基金交易时间与境内外黄金市场交易时间不一致的风险，不同申购赎回模式下交易和结算规则存在差异的风险，上海黄金交易所黄金现货市场投资风险，参与黄金现货延期交收合约的风险，本基金的其他特定风险等。

本基金投资于国内黄金市场，可能面临国内黄金现货合约投资风险，包括但不限于市场风险、法律风险、政治风险、信用风险、会计制度风险、衍生品及相关投资工具的风险等。

本基金将参与黄金现货延期交收合约的投资，可能面临市场风险、流动性风险、保证金风险、信用风险、延期补偿费支付风险等。

本基金为 ETF 联接基金，基金资产主要投资于目标 ETF，在多数情况下将维持较高的目标 ETF 投资比例，基金净值可能会随目标 ETF 的净值波动而波动，目标 ETF 的相关风险可能直接或间接成为本基金的风险。

(二) 重要提示

中国证监会对本基金募集的注册或核准，并不表明其对本基金的价值和收益作出实质性判断或保证，也不表明投资于本基金没有风险。

基金管理人依照恪尽职守、诚实信用、谨慎勤勉的原则管理和运用基金财产，但不保证基金一定盈利，也不保证最低收益。

基金的过往业绩不代表未来表现。

基金销售相关费用中的认购/申购金额含认购/申购费。

基金投资者自依基金合同取得基金份额，即成为基金份额持有人和基金合同的当事

人。

基金产品资料概要信息发生重大变更的，基金管理人将在三个工作日内更新，其他信息发生变更的，基金管理人每年更新一次。因此，本文件内容相比基金的实际情况可能存在一定的滞后，如需及时、准确获取基金的相关信息，敬请同时关注基金管理人发布的相关临时公告等。

基金投资人请认真阅读基金合同的争议处理相关章节，充分了解本基金争议处理的相关事项。

五、其他资料查询方式

以下资料详见基金管理人网站[www.ChinaAMC.com][400-818-6666]:

- 1、基金合同、托管协议、招募说明书
- 2、定期报告，包括基金季度报告、中期报告和年度报告
- 3、基金份额净值
- 4、基金销售机构及联系方式
- 5、其他重要资料